

# INFORME METEOROLÓGICO ALCALÀ DE XIVERT-ALCOSSEBRE

Episodio fuertes lluvias del 18 al 20 de octubre del 2018



INFORATGE

INFORMACIÓ METEOROLÒGICA PERSONALITZADA



Estudio meteorológico realizado por INFORATGE SC  
para el Ayuntamiento de ALCALÀ DE XIVERT-ALCOSSEBRE

# ÍNDICE

1. Estaciones meteorológicas de referencia para el estudio.....	pág. 3
2. Análisis técnico situación meteorológica.....	pág. 4
2.1 Lluvia.....	pág. 4
2.2 Descargas eléctricas (geolocalización).....	pág. 6
3. Conclusión (estudio de la situación).....	pág. 7

*(\*) La geolocalización de las descargas eléctricas no es exacta y depende de varios factores (número de sensores que influyen en la detección del rayo, errores técnicos en la red de teledetección, orografía del terreno, etc.). Sin embargo los mapas generados por estos sistemas de detección son de gran ayuda para poder hacer estimaciones bastante aproximadas de la intensidad de los episodios y evaluar problemas ocasionados en nuestros municipios por estos fenómenos meteorológicos.*

## ESTACIONES METEOROLÓGICAS

Referencias tomadas para el informe

En la actualidad, tanto Alcalà de Xivert como Alcossebre no disponen de estación meteorológica municipal. El presente estudio se ha realizado en base a los registros de estaciones y pluviómetros próximos, pudiéndose conseguir de esta manera una estimación de la situación registrada entre los días 18 y 20 de octubre del 2018 en este municipio (en la zona de Alcossebre estos registros podrían haber sido mayores). Lo único que no se ha podido incluir en el estudio es la intensidad máxima de las precipitaciones en 10 minutos (intensidad diezminutal), así como la ráfaga máxima de viento alcanzada en el periodo analizado.



*Estaciones próximas utilizadas para realizar el presente estudio*

## ANÁLISIS TÉCNICO SITUACIÓN METEOROLÓGICA

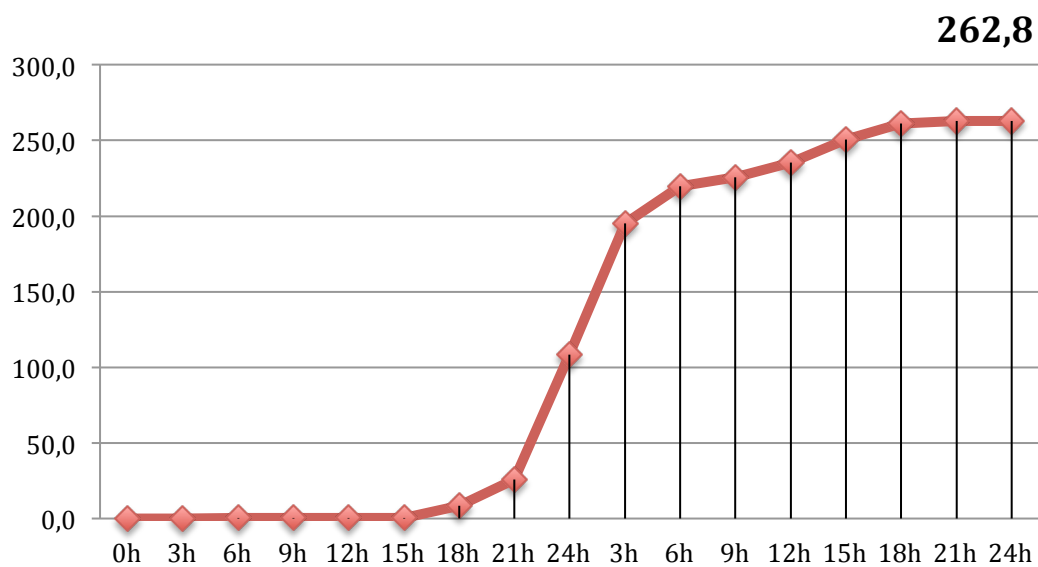
### PRECIPITACIÓN (acumulados diarios)

Día 18 ..... 108,0 l/m<sup>2</sup>

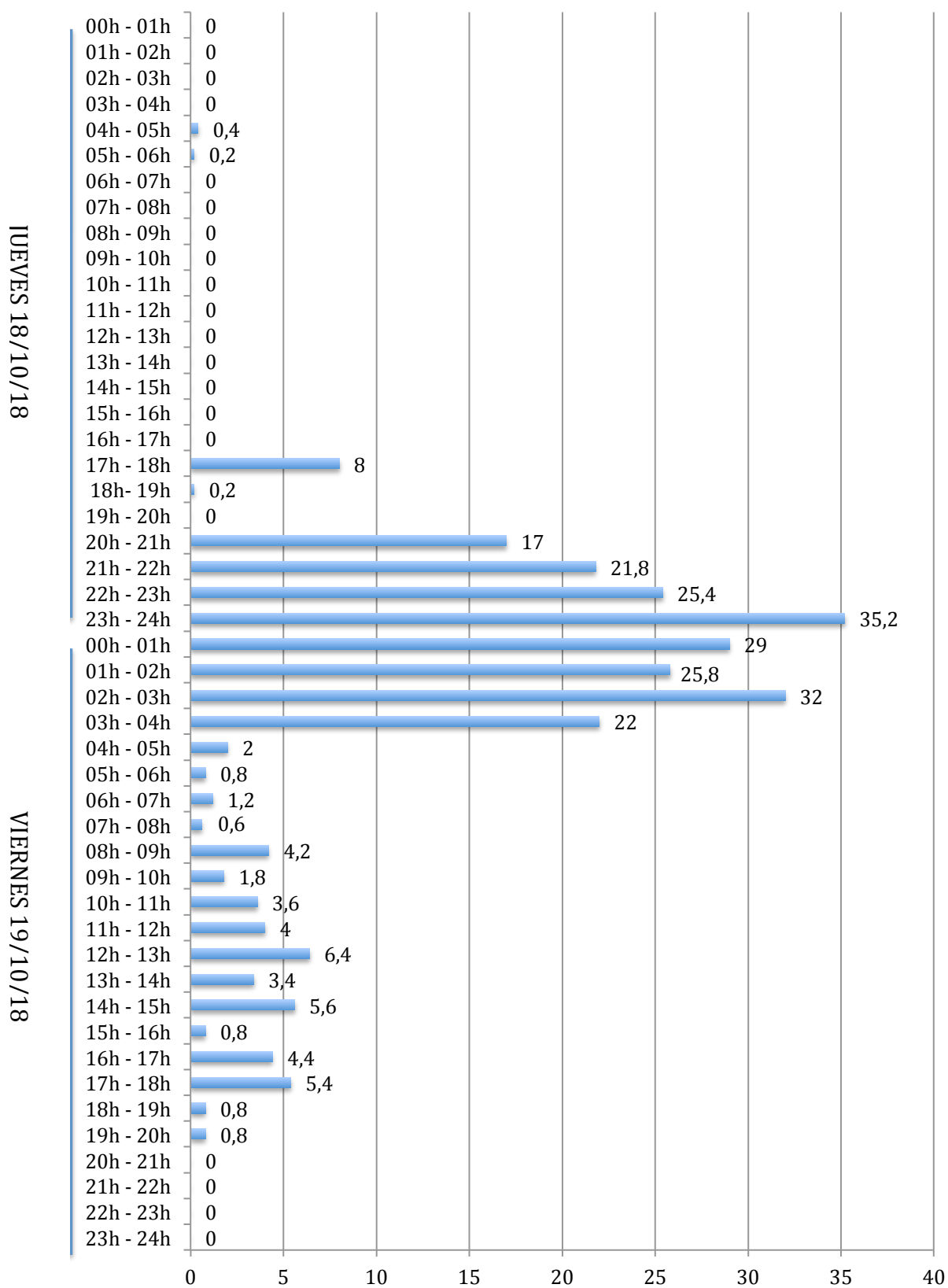
Día 19 ..... 154,6 l/m<sup>2</sup>

Día 20 ..... 1,6 l/m<sup>2</sup>

**Total precipitación acumulada en el episodio..... 264,2 l/m<sup>2</sup>**



*Estimación de lluvia acumulada en ALCALÁ DE XIVERT-ALCOSSEBRE los días 18 y 19/10/18 en períodos de 3 horas (en l/m<sup>2</sup>)*



Cantidades estimadas de lluvia por horas en ALCALÀ DE XIVERT-ALCOSEBRE los días 18 y 19/10/18 en l/m²

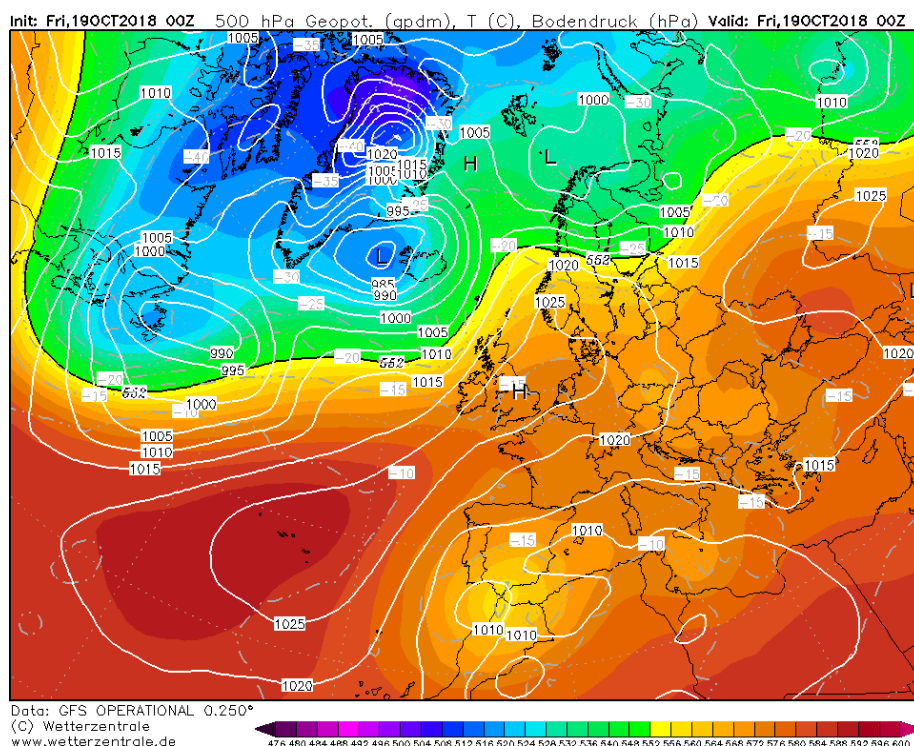
## DESCARGAS ELÉCTRICAS



Geolocalización de las descargas eléctricas "nube-tierra" registradas en el término municipal de Alcañ Xivert-Alcossebre y alrededores entre el 18 y el 20/10/18  
Fuente descargas: AEMET Agencia Estatal de Meteorología

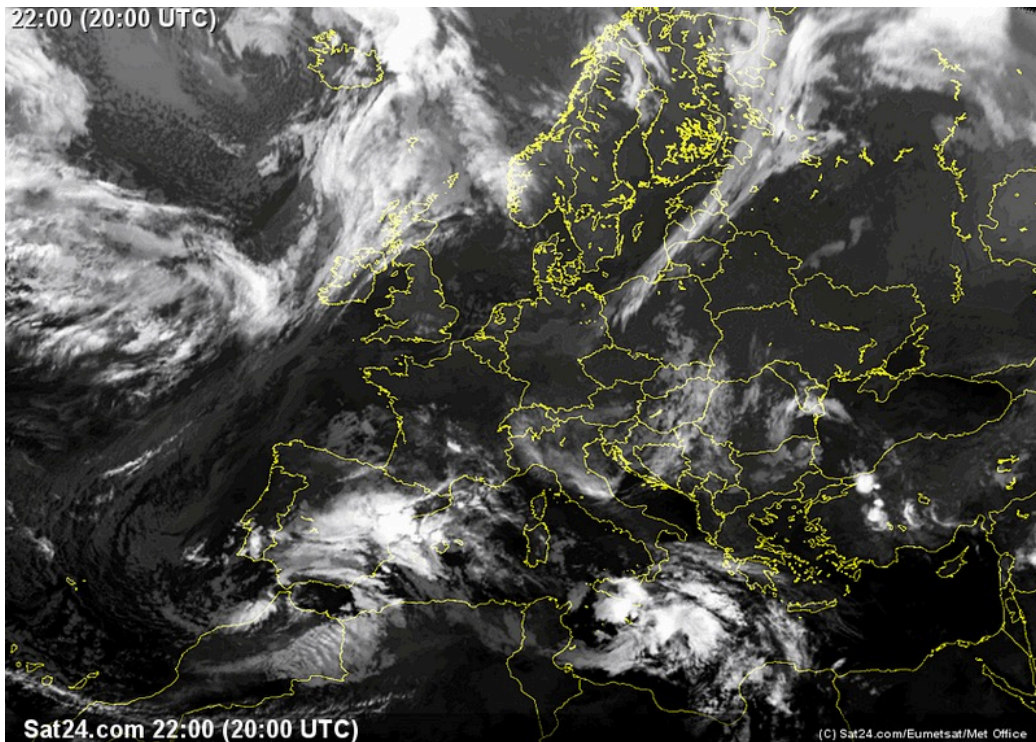
## CONCLUSIÓN

La situación sinóptica del **jueves 18 al sábado 20 de octubre de 2018** vino definida por la presencia de un embolsamiento de aire frío en las capas medias y altas de la atmósfera (**DANA o gota fría**) que, junto a un gradiente o flujo de vientos húmedos y cálidos de componente marítima en superficie, generaron una atmósfera muy inestable que derivó en la presencia de lluvias localmente fuertes y con carácter persistente en gran parte de la mitad norte de nuestra Comunidad (afectando a una gran extensión del territorio) y que también fueron asociadas a aparato eléctrico. Por otra parte, desde el mar se generaron varios '**trenes convectivos**,' es decir, líneas de tormentas (o núcleos de lluvias) perfectamente alineadas que entraron una detrás de otra por diferentes zonas hacia el interior de nuestra Comunidad, acumulando en estos lugares de paso grandes cantidades de precipitación en poco tiempo y con intensidad torrencial.

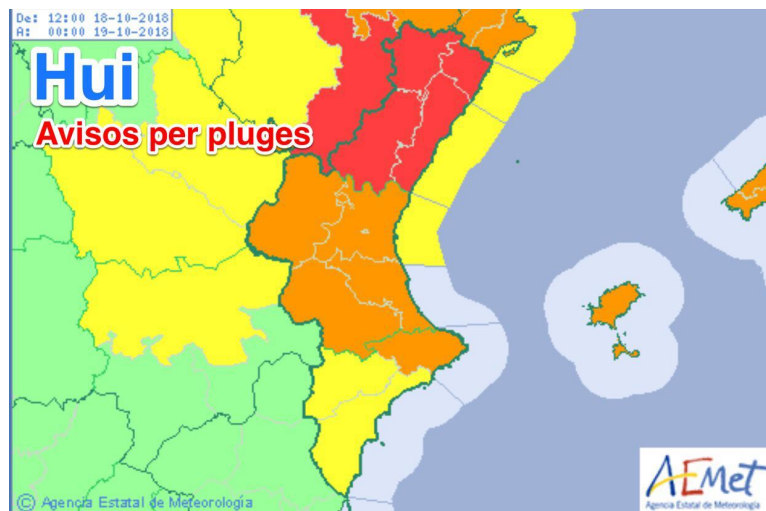


**Situación sinóptica del día 19-10-18**

*Se observa entre el sur de la Península Ibérica y el norte de África la presencia de una DANA (Depresión Aislada en Niveles Altos), más conocida popularmente como 'gota fría' que, junto a al flujo de vientos de componente marítima sobre nuestra Comunidad favorecieron la presencia de lluvias muy fuertes y persistentes (incluso de intensidad torrencial) en muchos puntos de la mitad norte de nuestro territorio*

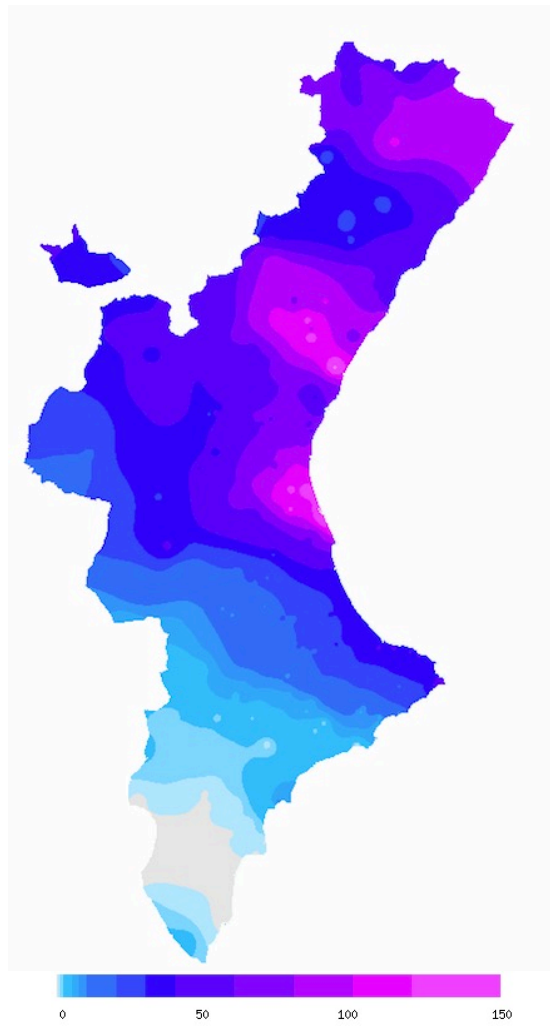


*Imagen del satélite Meteosat de las 22,00h del día 18-10-18 donde se puede apreciar el Sistema Convectivo Mesoescalar (SCM) que se formó por la presencia de una DANA al sur de la Península Ibérica y su combinación con la entrada de vientos húmedos de componente marítima sobre la fachada mediterránea. (Fuente: Sat24.com)*



*Avisos activados el jueves 18-10-18 (AEMET)*





*Distribución de las lluvias del episodio de gota fría de los días 18 y 19-10-18*



Carrer del Mar, 14, 1º, pta. 2  
46003 València  
649 451 982 admin@inforatge.com